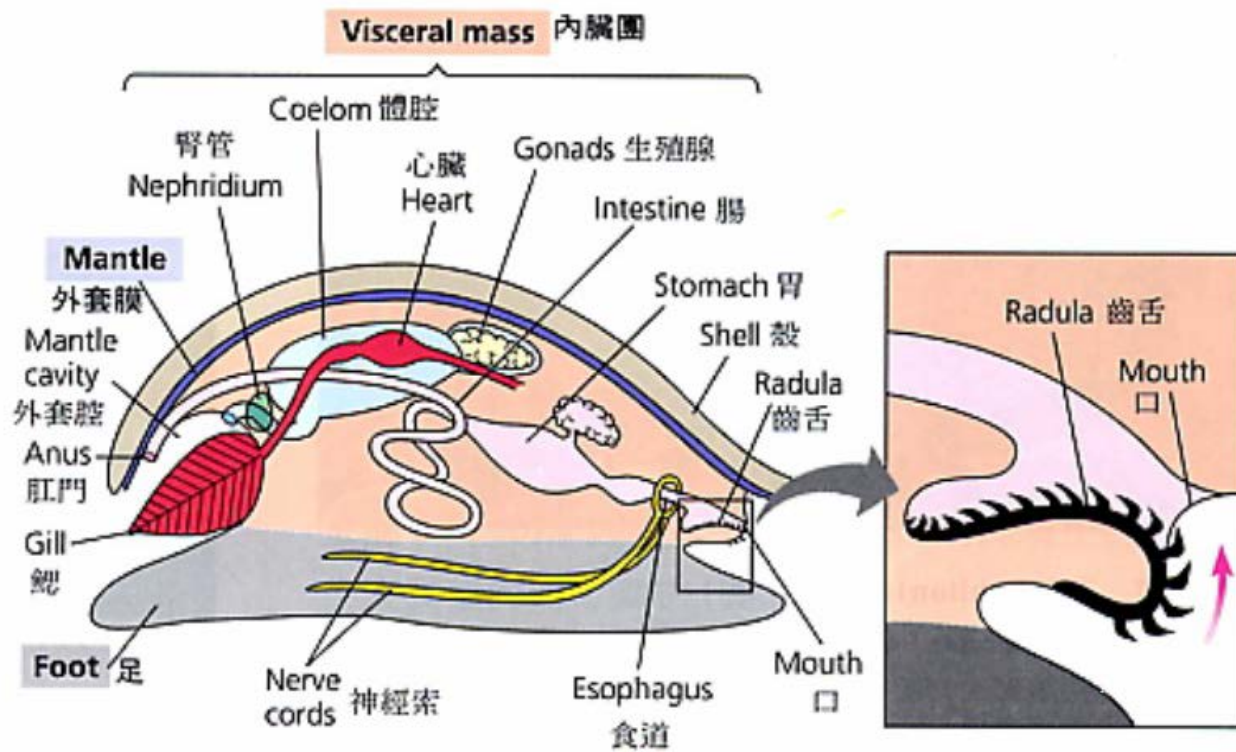


象牙鳳螺

腹足綱-單殼貝構造

腹足綱-單殼貝



圖片來源：建中生物CKBIO

象牙鳳螺介紹

象牙鳳螺介紹

基本特徵

象牙鳳，螺花螺，風螺，鳳螺 又名花螺、風螺或鳳螺。殼呈紡錘形，螺塔高且螺層明顯，殼表為黃褐色，上有略呈四方形的咖啡色塊斑，表面光滑。殼長約8公分。角質性口蓋上有同心圓深刻紋路。

生態習性

肉食性或腐食性。
漁民常以鳳螺籃放置腥味食物誘捕或以拖網撈捕鳳螺。

棲息地

溫熱帶沙泥底淺海區。



資料及圖片來源：台灣海洋生態資訊學習網

象牙鳳螺養殖優點

依據「台灣海鮮選擇指南」網站介紹 (<http://fishdb.sinica.edu.tw/seafoodguide/index.html>)，鳳螺為「建議食用」海鮮。

主要原因是：野生資源量尚稱豐富、屬於食物鏈中底層生物，因體型小、數量多，生活史短、資源恢復快、撈捕方式對環境影較小。